



Modelo: BC-54000-32-30

Tamaño DN 50 2"
 Conexión Rotor: Brida "CF"
 Rosca Flexible B: 2" BSPT
 Rosca Flexible C: 1 1/4" BSPT

Fluido: Aceite térmico

Condiciones de Trabajo

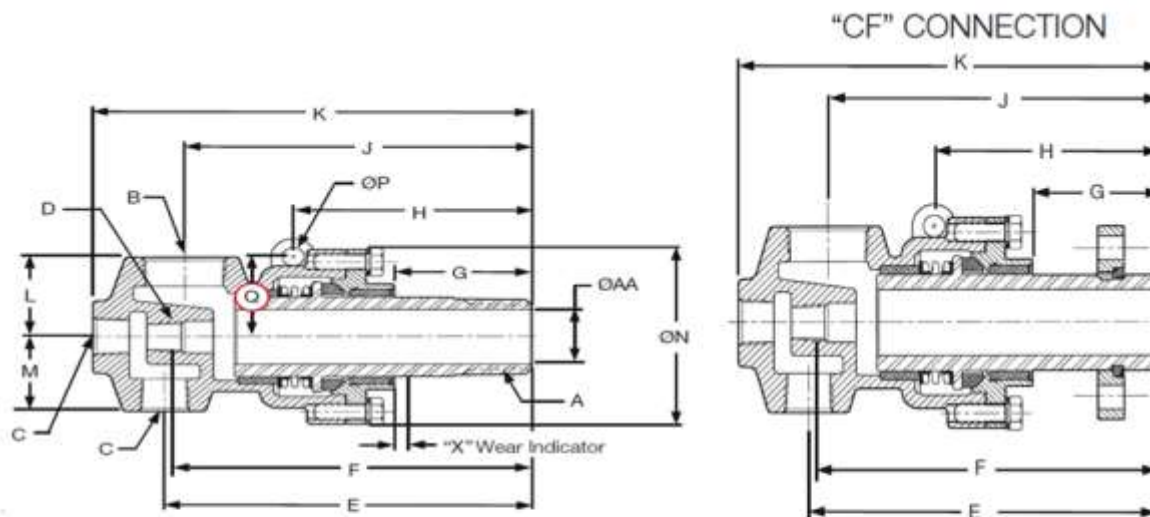
Presión máxima: 6.8 bar
 Temperatura máxima: 230 °C
 Velocidad máxima: 350 rpm

Características técnicas y/o dimensionales sujetas a cambio sin notificación previa.

Características Técnicas

Juntas de simple y de doble paso de sifón fijo
 Junta rotativa auto soportada
 Conexión de los flexibles radial y/o axial
 Sello de Grafito trabajando a compresión
 Dos cojinetes soportando al rotor
 Cuerpo de fundición
 Rotor endurecido y tapa niquelada
 Indicador de desgaste del sello

Dimensiones



Joint Size	Ferrous Trim Part Number	A NPT	B NPT	oAA	C NPT	D Syphon Thread NPT	D Syphon Thd With Bushing*	E	F	G	H	J	K	
2"	BC-54000-32-30	CF	2"	Ø1.88"	1 1/4"	3/4"	1/2"	10.09"	10.08"	3.66"	6.48"	9.53"	12.10"	
L	M	ØN	ØP	Torque Rod O.D. Max.	Q	ØR	ØS	ØT	U	4X ØV	W	"X"	Weight	Joint Size
2.75"	2.56"	Ø6.00"	Ø.62"	Ø.50"	2.76"	Ø5.50"	Ø4.25"	Ø2.714"-2.716"	.75"	Ø.69"	1.092"	.31"	31 lbs	2"