

Modelo: BC-54000-20-62B



Tamaño DN 32 1 1/4"
 Conexión Rotor: Brida quick connect
 Rosca Flexible B: 1 1/4" BSPT
 Rosca Flexible C: 3/4" BSPT

Fluido: Vapor saturado

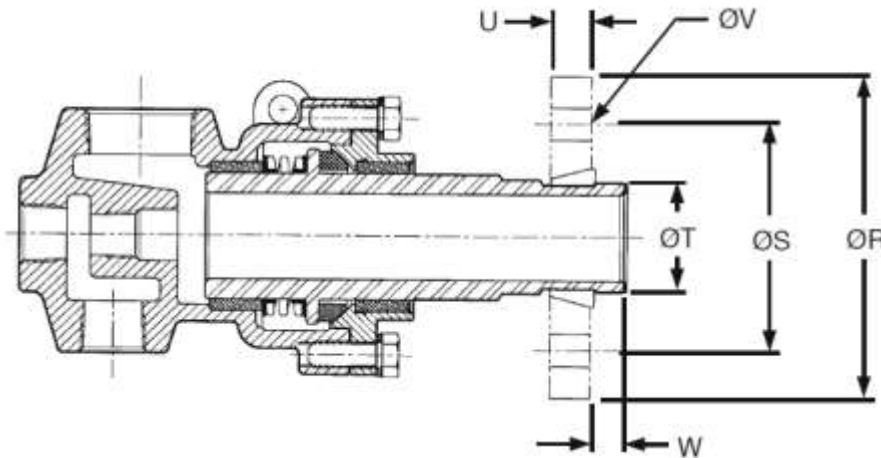
Condiciones de Trabajo

Presión Máx.vapor saturado: 17 bar
 Temperatura máxima: 208°C
 Velocidad máxima: 350 rpm

*Características técnicas y/o dimensionales
 sujetas a cambio sin notificación previa.*

Características Técnicas

Juntas de simple y de doble paso de sifón fijo
 Junta rotativa auto soportada
 Conexión de los flexibles radial y/o axial
 Sello de Grafito trabajando a compresión
 Dos cojinetes soportando al rotor
 Cuerpo de fundición
 Rotor endurecido y tapa niquelada
 Indicador de desgaste del sello



Ferrous Trim Part Number	A NPT	B NPT	aAA	C NPT	D Syphon Thread NPT	D Syphon Thd With Bushing*	E	F	G	H	J	K	
BC-54000-20-62	GR	1 1/4"	Ø1.25"	3/4"	1/2"	3/8"	8.56"	8.81"	3.46"	5.93"	8.24"	10.16"	
L	M	ØN	ØP	Torque Flood O.D. Max.	Q	ØR	ØS	ØT	U	4X ØV	W	"X" Weight	Joint Size
2.19"	1.78"	Ø4.38"	Ø.62"	Ø.50"	2.06"	Ø5.50"	Ø3.50"	Ø1.620"-1.622"	.62"	Ø.56"	.50"	.25"	18 lbs.